

**MONTACARGAS
MULTIPROPOSITO**

**ECO
TELECARGA
4x4**

**Altura
Max 6m**

**carga
nominal
3500kg**



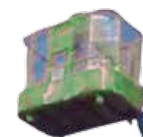
Cargador con pala



Recolector



**Grua
3000 kg**



Manlift 13 M



WWW.ECORENTAL.COM.CO

Telefono: 317 4338618 - 310 5778787

gerenciadeproyectos@ecorental.com.co

Autopista Bogotá - Medellín Km 7 Celta Trade Park Bodega 20, Funza - Cundinamarca - Colombia

eco||carga



HORQUILLAS

Máquina / Tamaño / Carga	Eco telecarga 4x4
Carga nominal	3500kg
Altura de elevación: estándar	3m
Altura de elevación: máxima	6m
Longitud de la horquilla: estándar	140x40x1220mm
Ancho del material del pórtico	160mm
Ancho del pórtico	700 mm
Grosor de la bisagra	3mm
Distancia al suelo del pórtico	250 to 300mm
Máx. Habilidad de grado	30°
Peso Máquina	5050kg

Datos técnicos

Carga nominal 3500kg

Altura max 6M



MONTACARGAS MULTIPROPOSITO ECO TELECARGA 4X4

Dimensiones Generales



WWW.ECORENTAL.COM.CO

Telefono: 317 4338618 - 310 5778787

gerenciadeproyectos@ecorental.com.co

Autopista Bogotá - Medellín Km 7 Celta Trade Park Bodega 20, Funza - Cundinamarca - Colombia

eco||carga



CUCHARON

Motor	Ecoforklift 3.5
Modelo de motor	Yunnei YN27GBZ
Número de cilindro	4
Potencia nominal	58kw
La velocidad del motor	2400r/min
Sistema de transmisión	Ecoforklift 3.5
Convertidor de par	265
Relación de par	3
Tipo de transmisión	Hidráulico
Palanca de cambios	4-Adelante. 4-Reversa
Máx. Velocidad	30-40km/h
Ejes delantero y trasero	Ecoforklift 3.5
Eje motriz	Reducción de cubo pequeño
Modo de conducción	tracción 4x4
Convertidor de par	Engranaje en espiral
Relación de par	Engranaje planetario

Datos técnicos

Carga nominal 3500kg

Altura max 6M

Volumen cucharon 0,25M³



MONTACARGAS MULTIPROPOSITO ECO TELECARGA 4X4

MANLIFT

Neumático	Ecoforklift 3.5
Especificación de neumáticos	20.5/70-16
Presión de los neumáticos delanteros	280kpa
Presión de los neumáticos traseros	280kpa
Sistema de dirección	Ecoforklift 3.5
Tipo	Hidráulico
Ángulo de dirección	35^
Mini radio de giro	4000mm
Presión de trabajo del sistema	17mpa
Sistema de frenos	Ecoforklift 3.5
Freno de servicio	Disco de aire sobre aceite
Freno de mano	Freno de disco
Capacidad de aceite	Ecoforklift 3.5
Combustible	60L
Tanque hidráulico	60L

Datos técnicos

Carga nominal 200kg

Altura max 13M

**Altura piso de la
plataforma 11,3**



WWW.ECORENTAL.COM.CO

Telefono: 317 4338618 - 310 5778787

gerenciadeproyectos@ecorental.com.co

Autopista Bogotá - Medellín Km 7 Celta Trade Park Bodega 20, Funza - Cundinamarca - Colombia

eco||carga



**MONTACARGAS
MULTIPROPOSITO**

**ECO
TELECARGA
4x4**

**Altura
Max 6m**

**carga
nominal
3500kg**



Cargador con pala



Recolector



**Grua
3000 kg**



Manlift 13 M

WWW.ECORENTAL.COM.CO

Telefono: 317 4338618 - 310 5778787

gerenciadeproyectos@ecorental.com.co

Autopista Bogotá - Medellín Km 7 Celta Trade Park Bodega 20, Funza - Cundinamarca - Colombia

eco||carga

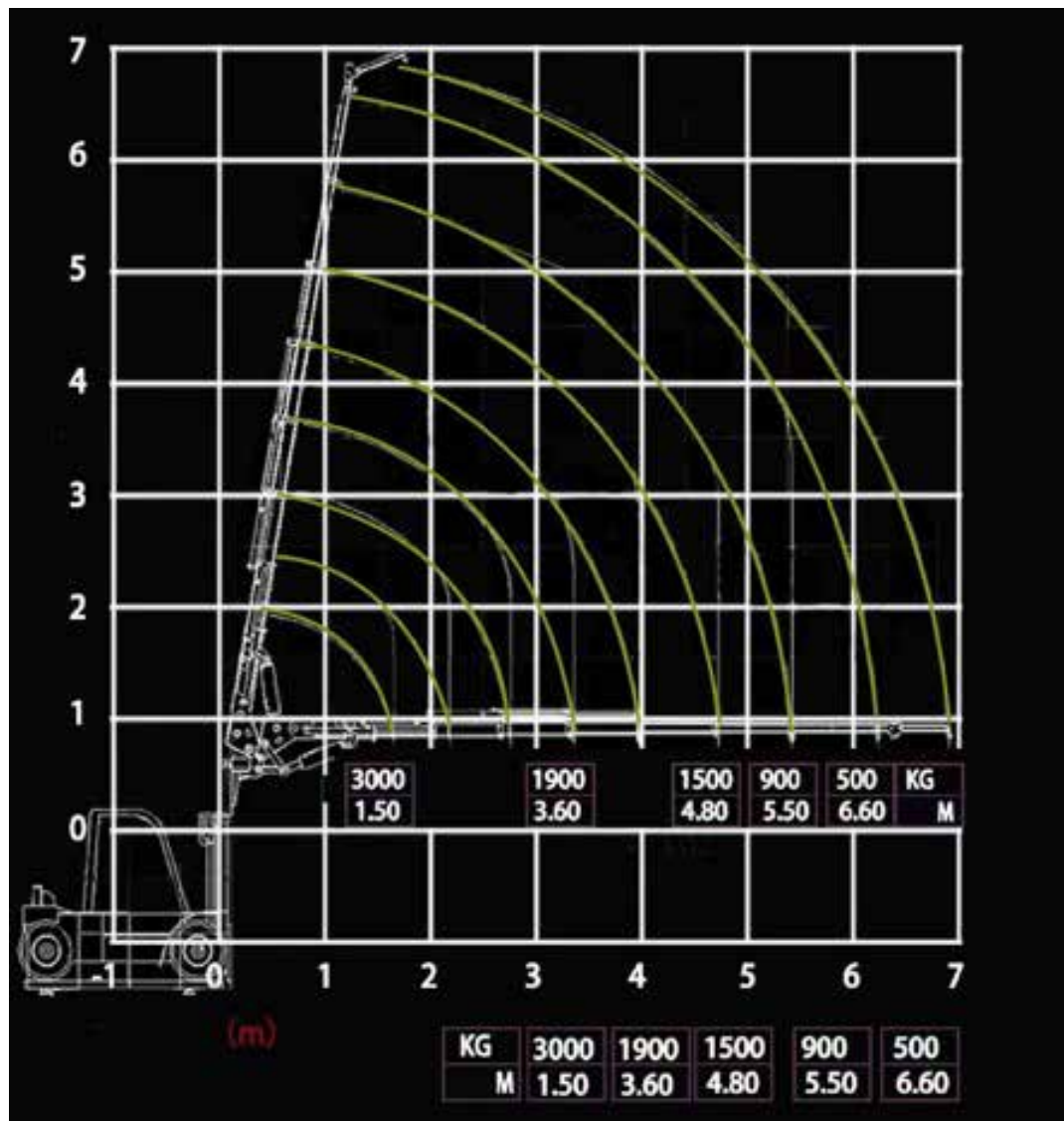


MONTACARGAS MULTIPROPOSITO ECO TELECARGA 4X4

GRUA

Altura max 13M

Carga nominal
3000kg



WWW.ECORENTAL.COM.CO

Telefono: 317 4338618 - 310 5778787

gerenciadeproyectos@ecorental.com.co

Autopista Bogotá - Medellín Km 7 Celta Trade Park Bodega 20, Funza - Cundinamarca - Colombia

ecocarga

eco
rental
Elevación y Construcción

MONTACARGAS MULTIPROPOSITO ECO TELECARGA 4X4

Datos técnicos

ESTRUCTURA DEL MARCO



SISTEMA AMPLIADO PARA MAS
CAPACIDAD DE CARGA

CADENA DE EMERGENCIA



FRENADO DE EMERGENCIA
EVITA ACCIDENTES

CILINDRO DE INCLINACION



ANGULO DE INCLINACIÓN 30°
DOBLE CLINDRO

PANEL DE INSTRUMENTOS



SISTEMA DE 4 MARCHAS ADELANTE Y
DOS ATRAS

CHASIS ARTICULADO



DIRECCIÓN HIDRAULICA

MOTOR



CAPO PROTECTOR DEL MOTOR DE
FACIL APERTURA

WWW.ECORENTAL.COM.CO

Telefono: 317 4338618 - 310 5778787

gerenciadeproyectos@ecorental.com.co

Autopista Bogotá - Medellín Km 7 Celta Trade Park Bodega 20, Funza - Cundinamarca - Colombia



MONTACARGAS MULTIPROPOSITO ECO TELECARGA 4X4

Datos técnicos

MANEJO POR JOISTICK



OPERACION SENCILLA
MANEJO MAS PRECISO
MAYOR ERGONOMIA AL OPERADOR

DISPLAY DIGITAL



MEJOR MANEJO DE INFORMACIÓN
LOS DISPLAYS DIGITALES PUEDEN MOSTRAR INFORMACIÓN
CRUCIAL, COMO LA CARGA MÁXIMA PERMITIDA, LA
VELOCIDAD ACTUAL, ADVERTENCIAS DE SEGURIDAD Y MÁS.

WWW.ECORENTAL.COM.CO

Telefono: 317 4338618 - 310 5778787

gerenciadeproyectos@ecorental.com.co

Autopista Bogotá - Medellín Km 7 Celta Trade Park Bodega 20, Funza - Cundinamarca - Colombia





IMAGEN DE REFERENCIA

AIRE ACONDICIONADO



IMAGEN DE REFERENCIA

CUCHARON CARGADOR

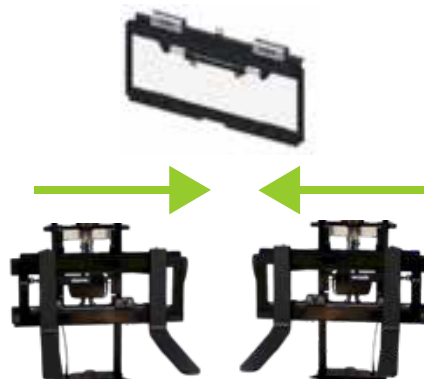


IMAGEN DE REFERENCIA

**DESPLAZADOR
DESLIZANTE**



IMAGEN DE REFERENCIA

ABRAZADERA DE TUBO



IMAGEN DE REFERENCIA

HORQUILLA AJUSTABLE



IMAGEN DE REFERENCIA

**GRUA DE
3 TONELADAS
11,6 METROS**



IMAGEN DE REFERENCIA

**CANASTA PARA
ADAPTACION A
MANLIFT**



IMAGEN DE REFERENCIA

**FUNCIÓN DE
INCLINACIÓN HACIA
ABAJO / ESPEJO**

**MONTACARGAS
MULTIPROPOSITO**

**ECO
TELECARGA
4x4**

WWW.ECORENTAL.COM.CO

Telefono: 317 4338618 - 310 5778787

gerenciadeproyectos@ecorental.com.co

Autopista Bogotá - Medellín Km 7 Celta Trade Park Bodega 20, Funza - Cundinamarca - Colombia

