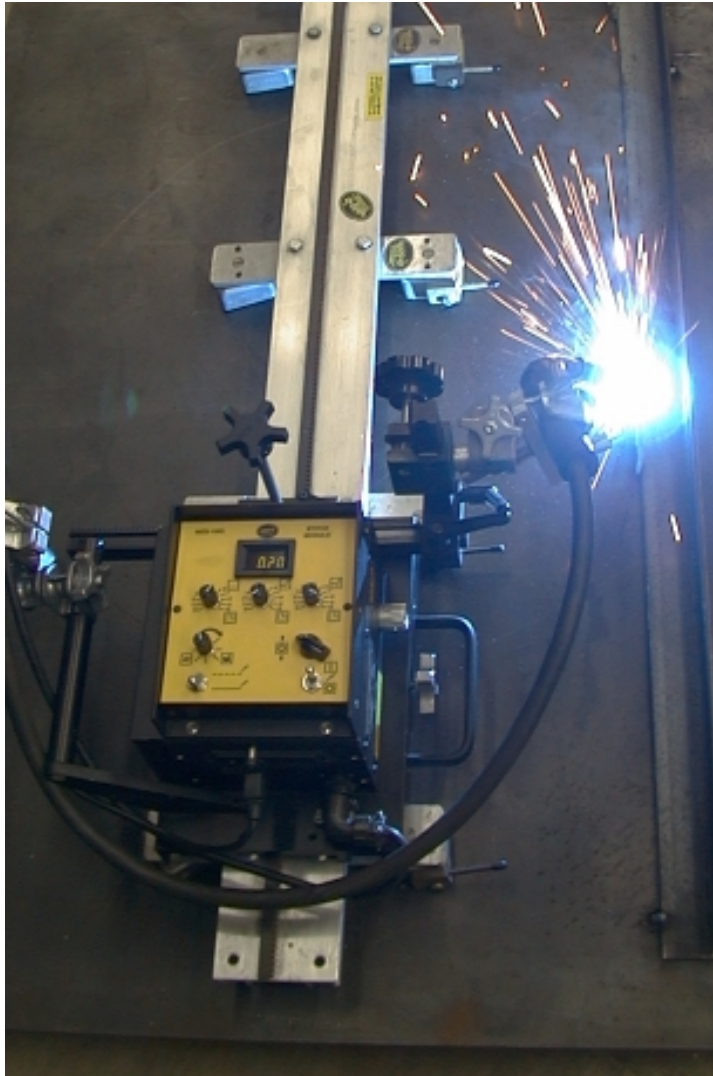

GRANDES SOLUCIONES PARA LA AUTOMATIZACIÓN DE CORTE Y SOLDADURA, CON PRECISIÓN Y VERSATILIDAD.

EL SISTEMA MODULAR DE BUG-O ES UN EQUIPO POTENTE QUE PERMITE AL OPERARIO CONFIGURARLO PARA APLICACIONES DIVERSAS UTILIZANDO LOS RAÍLES STANDARD DE BUG-O.



EL DISEÑO MODULAR PERMITE AL USUARIO CONFIGURAR RÁPIDAMENTE EL EQUIPO PARA CORTE LONGITUDINAL, SOLDADURA INTERMITENTE O CON OSCILACIÓN, TODO ELLO CON EL MISMO EQUIPO.



BUG-O SYSTEMS

A DIVISION OF WELD TOOLING CORPORATION



3001 WEST CARSON STREET PITTSBURGH, PENNSYLVANIA USA 15204-1899
PHONE: 1-412-331-1776 <http://www.bug-o.com> TELEFAX: 1-412-331-0383

AUTOMATIZAR DIVERSAS APLICACIONES ACTUALES Y FUTURAS.

El equipo se ha desarrollado pensando en el futuro, sus componentes modulares de última tecnología pueden adecuarse a las nuevas tecnologías que se desarrollen. El sistema modular ampliará sus prestaciones y posibilidades en la medida en que éstas se desarrollen y perfeccionen.

Otros productos serán obsoletos, mientras que el sistema modular, incorporará siempre la última tecnología disponible en la automatización portátil del movimiento.

El sistema modular proporciona precisión a sus cortes y soldaduras.

El motor impulsor del sistema modular, es muy potente y de baja inercia, para dar precisión a los inicios y paradas, está provisto de un freno de seguridad, que triplica la potencia del motor. La protección contra sobrecargas del motor actúa desconectándolo y activando el freno en el momento en que se exceda la capacidad de carga del equipo.

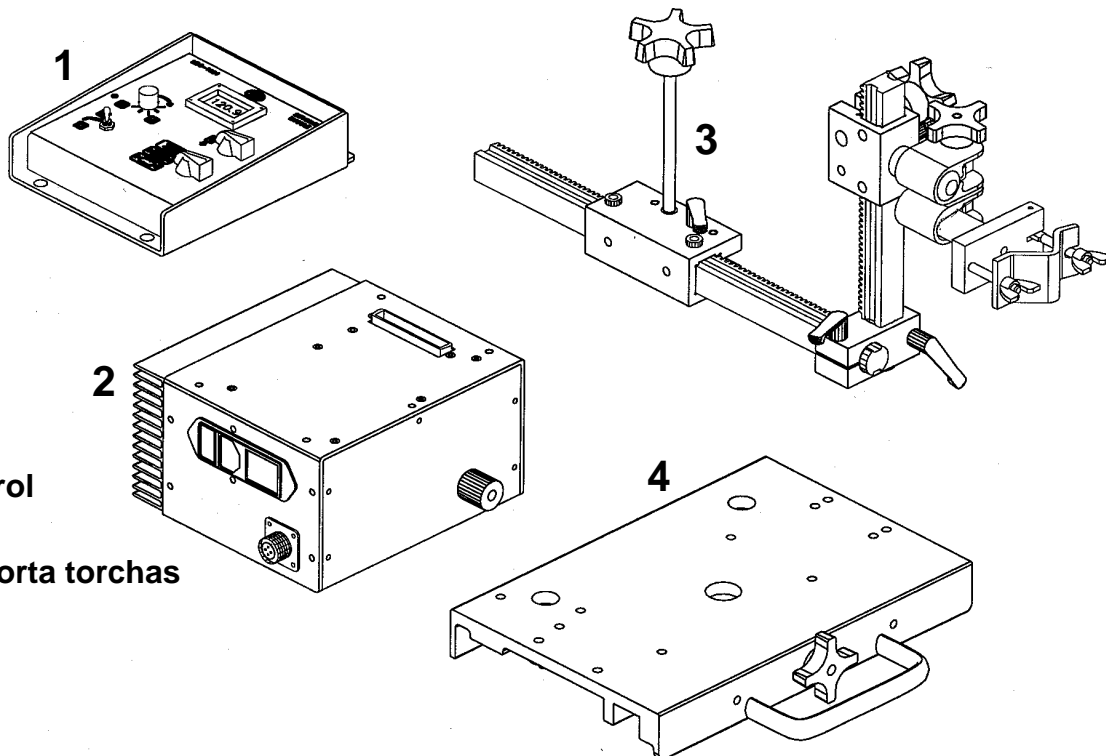
Un sistema de control de la velocidad y posición del equipo en bucle cerrado, verifican en todo momento que los parámetros programados se cumplan.



EL MONTAJE DEL SISTEMA MODULAR ES SENCILLO.

Las configuraciones del equipo para corte ó soldadura rectilíneas, se componen de un control, un tractor, un sistema de cremalleras, un porta torchas y una plataforma.

Disponemos de un acoplamiento para el mando a distancia del equipo (pag. 6) y de un sistema de finales de carrera, para efectuar operaciones cíclicas, el acotado automático de la zona de trabajo y ordenar el retorno rápido al origen.



- 1.- Módulo de control
- 2.- Tractor
- 3.- Cremalleras y porta torchas
- 4.- Plataforma

MÓDULOS DE CONTROL

Se conectan a la parte superior del tractor, para el control de las funciones del equipo. Hay 3 disponibles:
Uno para corte y soldadura lineal, uno para corte ó soldadura intermitente y el de control de oscilación.

REFERENCIAS DE LOS MÓDULOS DE CONTROL

- MDS-1001** corte ó soldadura lineal
- MDS-1002** soldadura intermitente
- MDS-1005** soldadura y oscilación



MDS-1003 SOLDADURA INTERMITENTE

TRACTOR

El corazón del sistema modular es el tractor que contiene el motor, el circuito impreso de control de velocidad, la fuente de alimentación y el embrague; éste nos permite el traslado rápido del equipo a cualquier punto del raíl.

Las velocidades de desplazamiento son de 51-3048 mm./min.
La capacidad de carga en vertical es de 27 kgs.
La capacidad de carga en horizontal es de 45 kgs.

REFERENCIA DE LOS TRACTORES

- MPD-1000** 120v/1/50-60 Hz
- MPD-1002** 240v/1/50-60 Hz
- MPD-1004** 42v/1/50-60 Hz



MPD-1000 TRACTOR

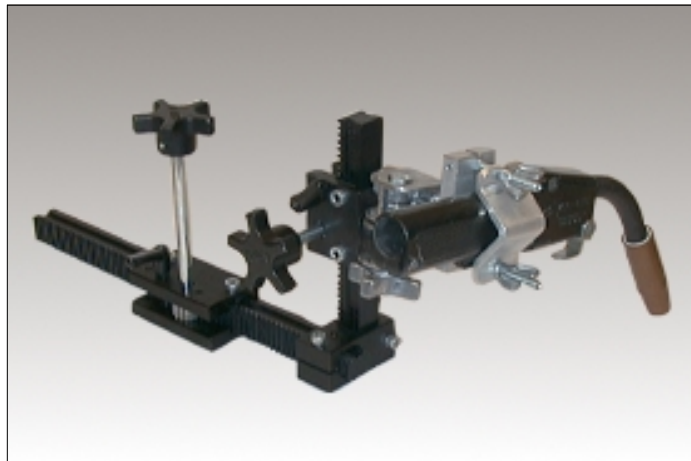
PORTA TORCHAS

El sistema modular utiliza 2 porta torchas diferentes: uno para oxiacorte ó corte por plasma, y otro para soldadura.

PORTA TORCHAS PARA CORTE
REF. **MDS-1050**



PORTA TORCHAS PARA SOLDADURA
REF. **MDS-1040**



PLATAFORMAS

El sistema modular dispone de 2 plataformas para raíles BUG-O standard, rígidos ó semi flexibles.

Una de 305 mm. y una de 450 mm. (pag. 5).

Ambas pueden montar en cualquier punto del raíl y en aros cerrados.

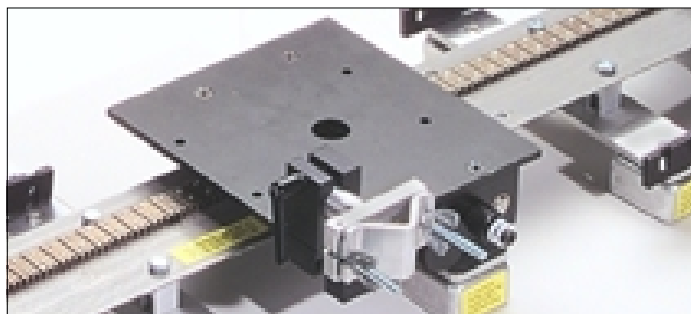
Ref. **MPD-1065** Plataforma de 305 mm.



MPD-1065 PLATAFORMA DE 305 MM. SOBRE RAÍL RÍGIDO

Plataforma HI-FLEX, para trabajar con el sistema modular, en raíles de inoxidable, monta en cualquier punto del raíl y está provista de porta cables.

Ref. **FMD-1100** Plataforma Flex



FMD-1100 PLATAFORMA FLEX EN RAÍL HI-FLEX CON PORTA CABLES

Para la utilización del sistema modular, en raíl BUG-O ó curvado a diámetro exterior.

Ref. **Bug-5910** Plataforma Tubos



BUG.5910 PLATAFORMA PARA TUBOS EN RAÍL BUG-O CURVADO

Nota.- Vea los boletines de raíles y accesorios de BUG-O Systems.

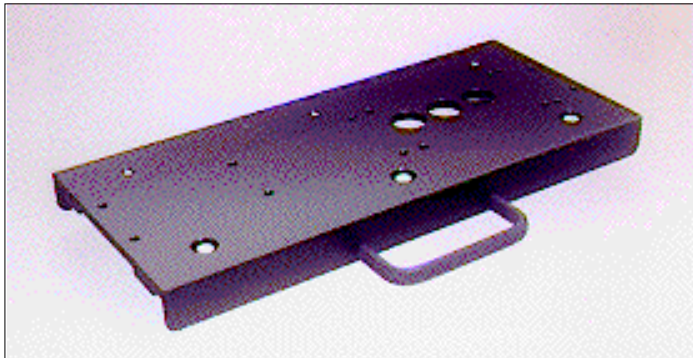
ACCESORIOS PARA EL SISTEMA MODULAR

Plataforma remolque con enganche para raíles rígidos y semi-flex. Transporta accesorios pero no monta en cualquier punto del raíl.



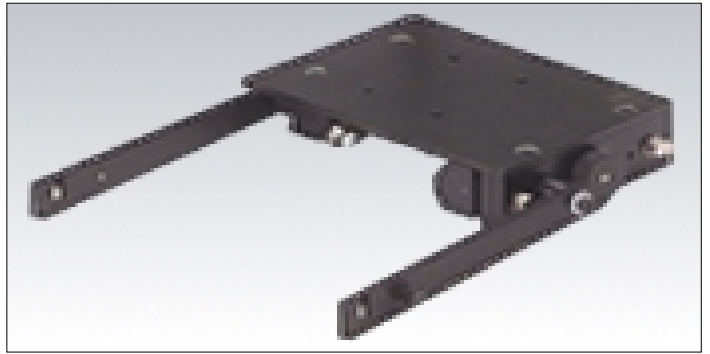
Ref. **BUG-2205** Plataforma Remolque

Plataforma de 450 mm. Para transporte del alimentador de hilo, etc. No monta en cualquier punto del raíl.



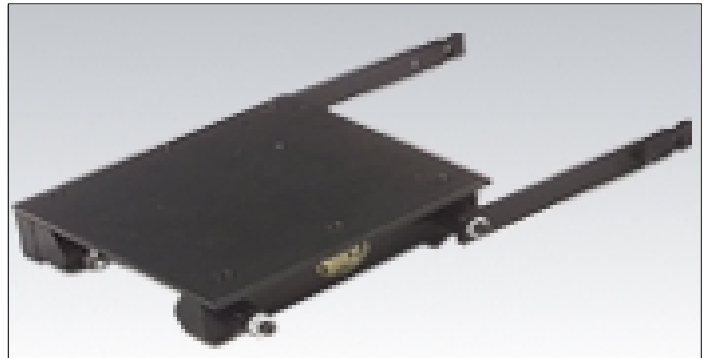
Ref. **MPD-1055** Plataforma De 450 mm.

Plataforma remolque para raíles HI-FLEX portadora del oscilador. Monta en cualquier punto del raíl.



Ref. **FMD-1095** Plataforma Remolque Hi-Flex

Plataforma remolque para raíles HI-FLEX para el transporte de accesorios. Monta en cualquier punto del raíl.



Ref. **FMD-1090** Plataforma Remolque Hi-Flex.



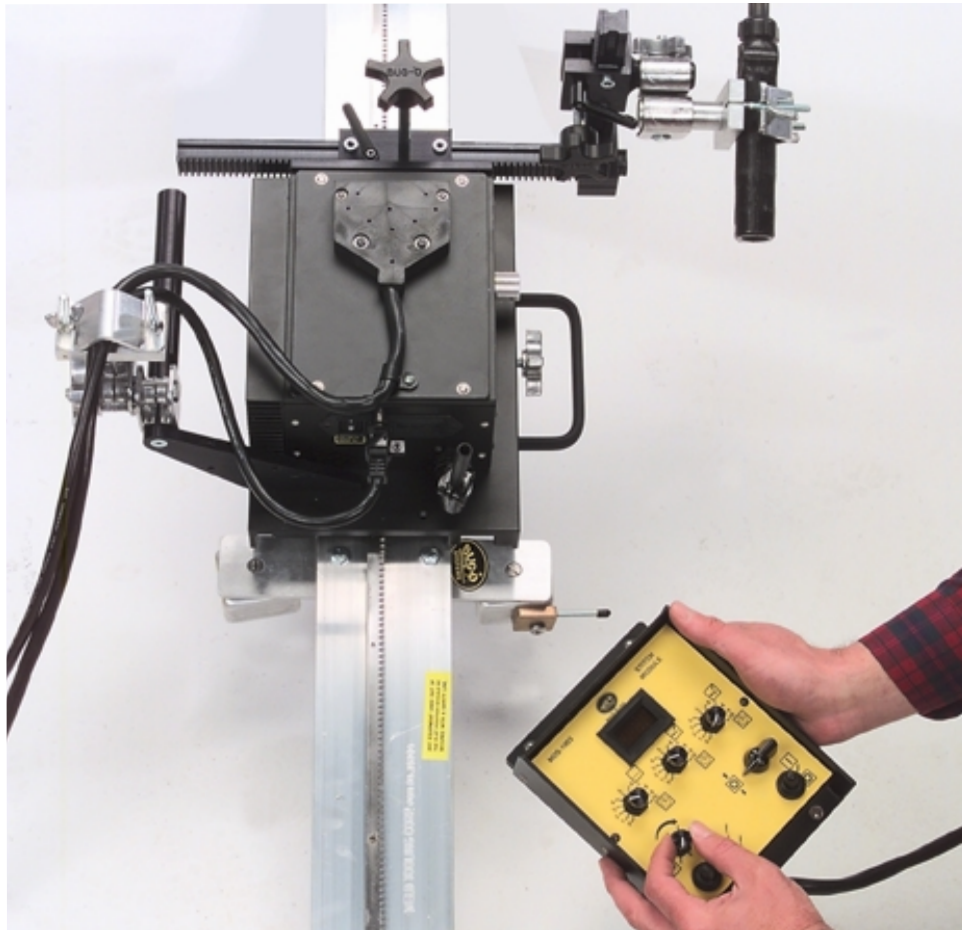
KIT DE ACOTADO DE ZONA DE TRABAJO

Se monta entre el control y el tractor, este kit controla el desplazamiento cíclico entre límites, parada en cada extremo ó retorno rápido a origen.

Ref. **MDS-1055** kit para raíl rígido.

Ref. **FMD-1045** para raíl HI-FLEX (no se muestra en la foto).

ACCESORIOS PARA EL SISTEMA MODULAR

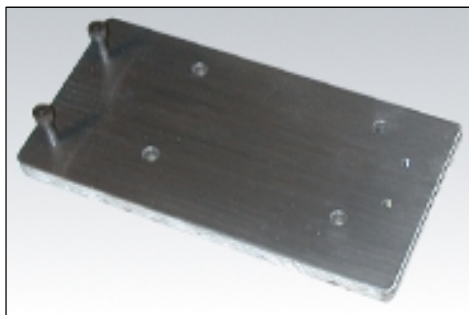


CABLE PARA CONTROL A DISTANCIA

Se instala entre el tractor y el control, permite al operario trabajar con mayor comodidad y en áreas de difícil acceso.

Ref. **MDS-1020** cable de 3 mts.

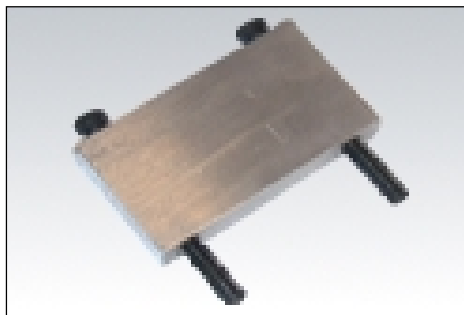
Ref. **MDS-1020-25** cable de 7, 6 mts.



SUPLEMENTO DE LA PLATAFORMA

Se fija al frente de la plataforma. Para utilizar doble torcha o soportes pesados.

Ref: **MDS-1045**



SEPARADOR

Para situar el porta torchas a la altura adecuada para corte por plasma.

Ref: **PAN-1001**



BLOQUE DE TOMA DE GASES

Permite el apagado rápido del soplete, reduce la torsión de las mangueras.

Ref. **MDS-3025** para 2 mangueras.

Ref. **MDS-9898** para 3 mangueras.

MANGUERAS ENTRE EL BLOQUE DE TOMA DE GAS Y EL SOPLETE

Ref. **CIR-1010-3** 2 mangueras.

Ref. **MUG-1119-32** 3 mangueras.



ASA CON PORTA CABLES

Mantiene los cables de la torcha y maniobra, alejados de la superficie de la chapa, evitando su deterioro por roce y quemaduras.

Ref. **MPD-1035**